

PILATUS SI12

LED-Linearleuchte



Beschreibung

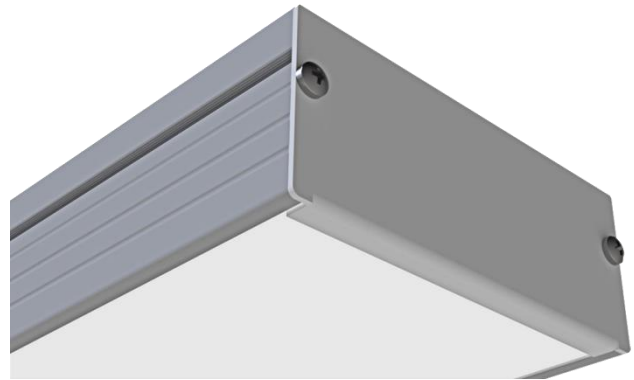
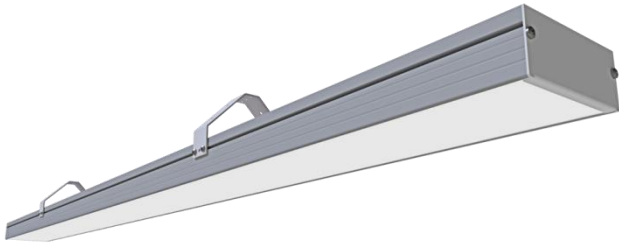
Die PILATUS ist unsere extra starke Leuchte für industrielle Umgebungen: Die Abdichtungen sind wirklich dicht und machen die Leuchte unempfindlich gegen Staub und Feuchtigkeit. Die moderne Regelelektronik gleicht Spannungsschwankungen oder Temperaturänderungen zuverlässig aus. Das robuste Aluminium-Profil erträgt auch einmal einen Schlag.

Die PILATUS LED-Linearleuchte ist eine geschlossene, dimmbare 24 VDC Systemleuchte aus stranggepresstem Aluminiumprofil. Die Oberfläche ist pulverbeschichtet verkehrswegs, RAL9016. Der Diffusor besteht aus einem satinierten Acrylglas. Das Profil leitet die Abwärme der LED-Module über seine grosse Oberfläche gut in die Umgebung ab, sodass eine tiefe Betriebstemperatur und lange Lebensdauer der Leuchte gewährleistet sind. Das Betriebsgerät ist extern und kann je nach Leistung mehrere Leuchten speisen.

Die PILATUS kann wahlweise an der Decke oder an einer Wand montiert werden. Mit dem passenden Montagebügel ist eine abgewinkelte Wandmontage ebenfalls möglich. Sie ist mit dem Leuchtmittel SI12 ausgerüstet. Dieses wird mit den besten zurzeit erhältlichen LED bestückt.

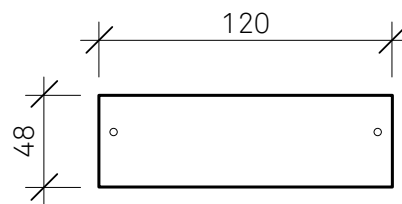
PILATUS SI12

LED-Linearleuchte



Ausschreibungstext

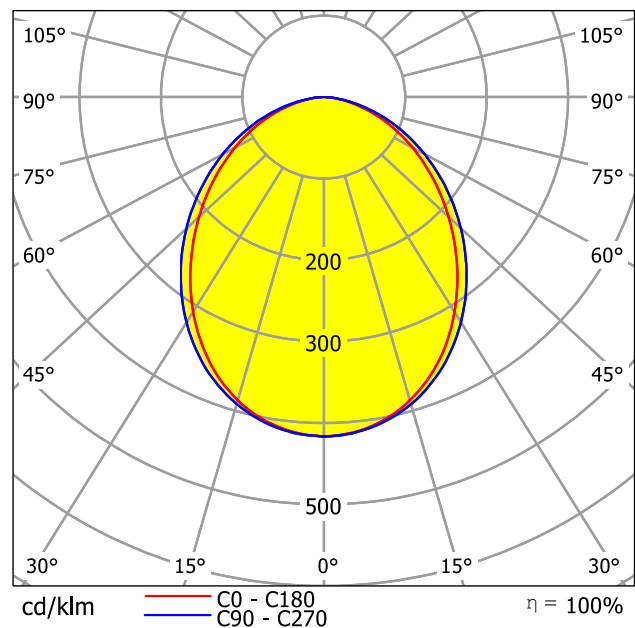
LED-Linearleuchte PILATUS; Energie-Effizienz-Index A++; Minergie ja; Aufbau: ALU-Profil RAL9016 120x48xL; Spannung 24 VDC; Betriebsgerät extern; Lichtfarbe 2'700 bis 5'000 K; Leistung/Lichtstrom 135W/18'625lm bis 188W/26'075lm; Ra >80; UGR 20.8; Leuchtmittel LED-Modul SI12; Dimmbar ja über Gateway; Montageart: Decke oder Wand; Lebensdauer >50'000h (L80/B10/C10); Schutzklasse III; Schutzart IP44, IP54 mit Dichtung; Garantie 36 Monate.



Länge siehe Artikel

Technische Angaben

Leuchtmittel	LED-Modul SI12
Lichtaustritt	direkt
Diffusor	Acrylglas satiniert
Nennspannung	24 VDC
Leistungsaufnahme	134.5 .. 188.3 Watt
Lichtstrom	18'625 .. 26'075 Lumen
Leuchteneffizienz	138 Lumen/Watt
Farbtemperatur	4'000 Kelvin (2'700 .. 5'000 K)
Farbwiedergabeindex	Ra > 80
Blendungsbewertung	UGR 20.8
Betriebsgerät	Netzteil 24 VDC, extern
Dimmbar	PWM DALI/DMX über Gateway
Lebensdauer	> 50'000h (L80/B10/C10)
Montageart	Aufbau Decke/Wand
Material	Aluminium, RAL9016
Schutzart	IP44, IP54 mit Dichtung
Abmessungen BxH	120x48 mm 7 Längen (860 .. 3'000 mm)
Spezialität	Leuchte ist sehr robust



Artikelübersicht, weitere verfügbar auf www.eigerlight.ch

Art.-Nr.	Produktbezeichnung	Module	Länge	Farbtemperatur	Leistung	Lichtstrom
L109.145	PILATUS SI12 boost	5L	2'150 mm	4'000 Kelvin	135 Watt	18'625 Lumen
L109.141	PILATUS SI12 boost	6L	2'570 mm	4'000 Kelvin	161 Watt	22'350 Lumen
L109.142	PILATUS SI12 boost	7L	3'000 mm	4'000 Kelvin	188 Watt	26'075 Lumen
K107.948	Netzteil 24 VDC				185 Watt	
K101.926	LED-Kabel weiss 2x2.5 mm ²					